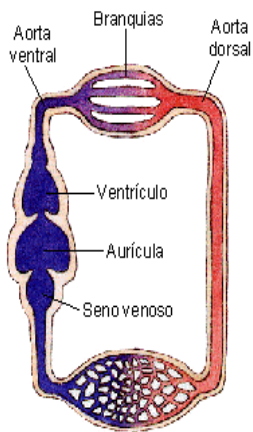


## Aparatos circulatorios de vertebrados

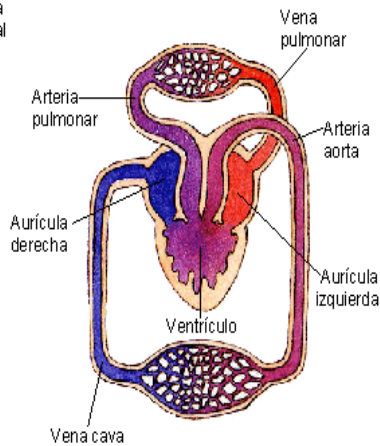
### CIRCULACIÓN SIMPLE



*Peces*

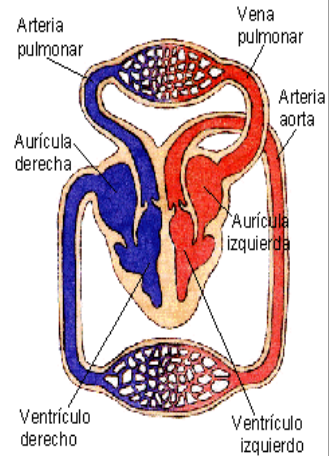
### CIRCULACIÓN DOBLE

#### INCOMPLETA



*Anfibios y reptiles*

#### COMPLETA

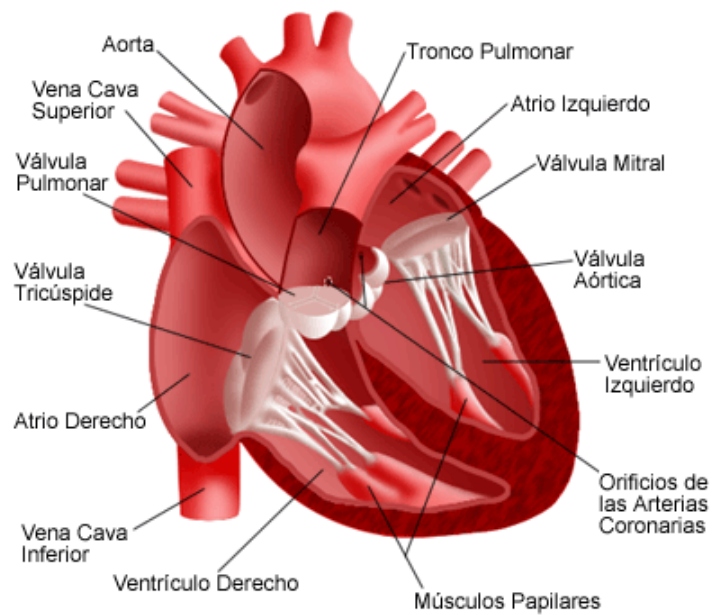


*Aves y mamíferos*

# El sistema circulatorio

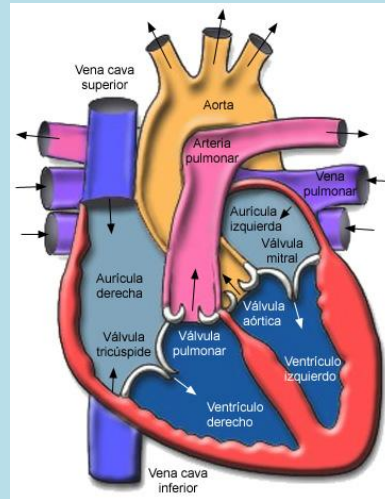


## Vista Interior del Corazón

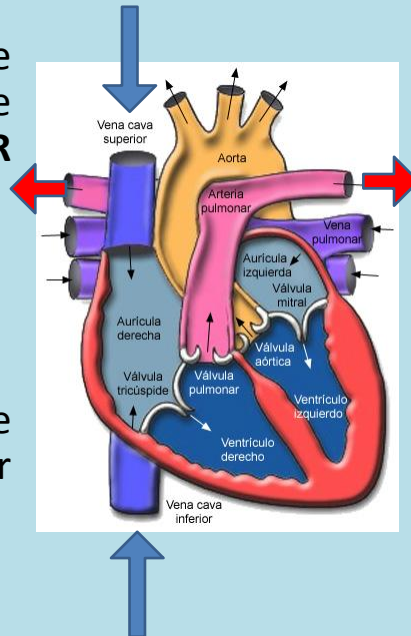




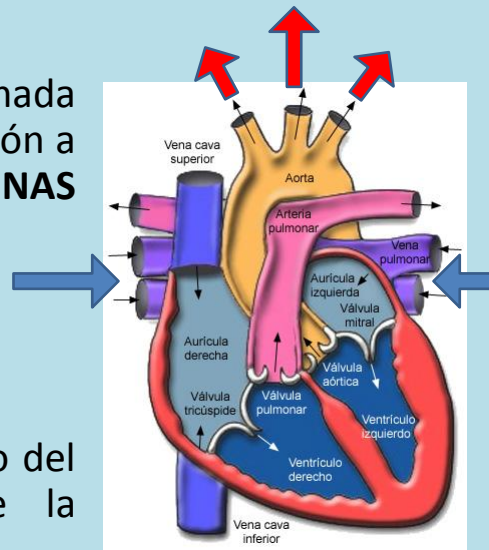
- En las dos cámaras derechas del corazón se envía **sangre desoxigenada** (procedente de los órganos).
- En las dos cámaras izquierdas del corazón se envía **sangre oxigenada** (procedente de los pulmones).



- El corazón recibe la sangre desoxigenada a través de las **VENA CAVA SUPERIOR E INFERIOR**.
- **AD - VD.**
- Sale del corazón y se dirigen a los pulmones por la **ARTERIA PULMONAR**.



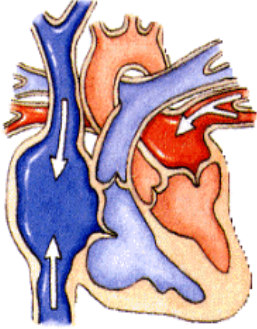
- La sangre ahora oxigenada entra ahora en el corazón a través de las **VENAS PULMONARES**.
- Pasa al **AI - VI**.
- Envía la sangre al resto del cuerpo a través de la **ARTERIA AORTA**.



## • EL CICLO CARDÍACO

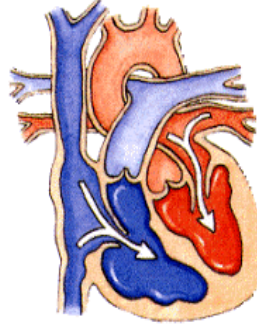
- Es la alternancia de contracción (sístole) y relajación (diástole) de las cavidades del corazón.

Secuencia de procesos que ocurren para que se produzca un latido completo.



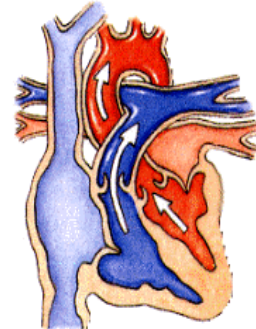
### DIÁSTOLE

*Músculos relajados.  
Válvulas semilunares cerradas.*



### SÍSTOLE AURICULAR

*Contracción de músculos auriculares.  
Ventrículos relajados.*



### SÍSTOLE VENTRICULAR

*Contracción de ventrículos.  
Válvulas mitral y tricúspide se cierran.*

